

ROZVADEČ RS1-DÍLNA

Oceloplechový rozvaděč na povrch

Vzdálenost mezi lištami 125mm
SCHRACK, typ ILC2A524
Rozměry: š/v/hl 543/900/140
Krytí: IP43/20

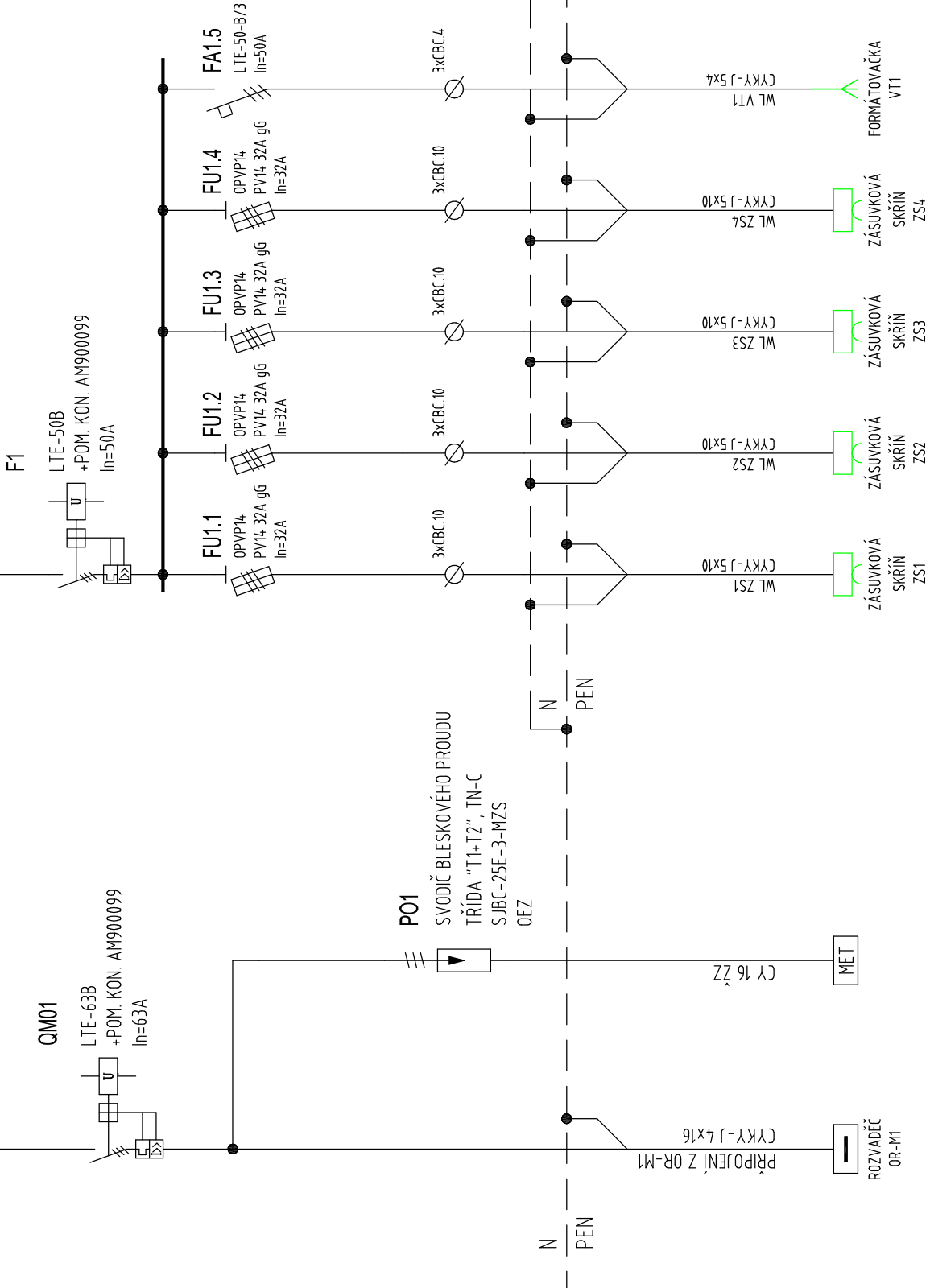
POZNÁMKA:

Napěťová soustava:
3+PEN stř. 50Hz, 230/400V, TN-C-S

Ochrana před nebezpečným dotykem neživých částí
dle ČSN 33 20000-4-41 ed. 2:
při poruše – Automatickým odpojením od zdroje
doplňková ochrana
- proudovým chráničem
- doplňujícím ochranným
pospojováním

Bc. Jan Inwald Projektová činnost ve výstavbě 59444, Radoštin nad Oslavou 274 mob.: +420 776 294 610 e-mail: inwald.projekce@seznam.cz	HIP			INVESTOR: 2. ZŠ NOVÉ MĚSTO NA MORAVĚ	NÁZEV VÝKRESU:		DATUM	12/2017	LIST: 1
	ZODP. PROJEKTANT	Bc. Jan Inwald		STAVBA:	ROZVADEČ RS1-DÍLNA		STUPEŇ PD	DPS	LISTŮ: 3
	VYPRACOVAL	Bc. Jan Inwald		REKONSTRUKCE ŠKOLNÍCH DÍLEN			ZAKÁZKA Č.	R7032	VÝKRES Č.:
	KONTROLOVAL	Bc. Jan Inwald					MĚŘÍTKO	---	ESIL - 03

3 PEN ~ 50Hz 400V/TN-C



Bc. Jan Inwald
Projektová činnost ve výstavbě
59444, Radoštin nad Oslavou 274
mob.: +420 776 294 610
e-mail: inwald.projekce@seznam.cz

HIP
ZODP. PROJEKTANT
Bc. Jan Inwald
VYPRACOVAL
Bc. Jan Inwald
KONTROLOVAL
Bc. Jan Inwald

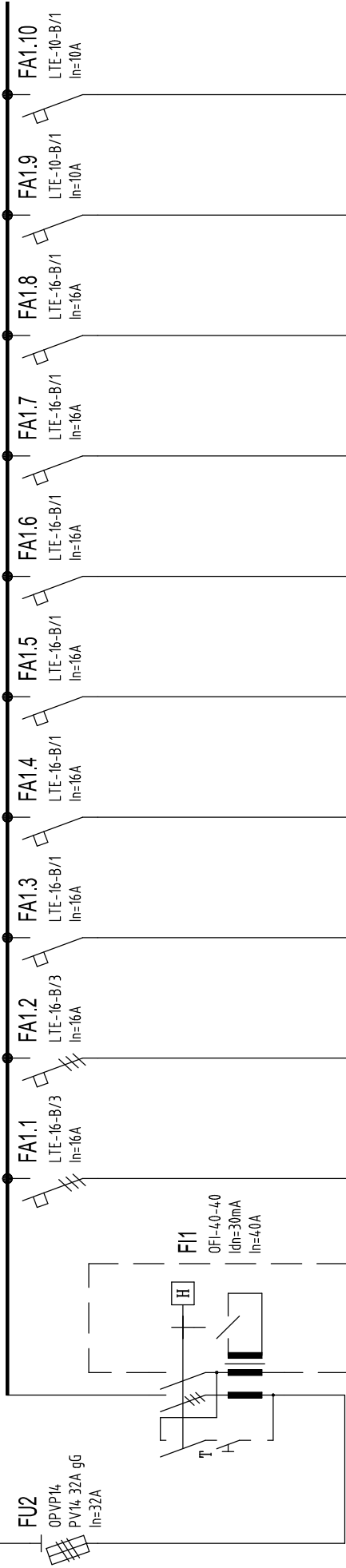
INVESTOR:
STAVBA:
REKONSTRUKCE ŠKOLNÍCH DÍLEN

NÁZEV VÝKRESU:
ROZVADĚČ RS1-DÍLNA

DATUM
12/2017
STUPEŇ PD
DPS
ZAKÁZKA Č.
R17032
MĚŘÍTKO

LIST:
2
LISTŮ:
3
VÝKRES Č.:
ESIL - 03

3 PEN ~ 50Hz 400V/TN-C



N
PE

Bc. Jan Inwald
Projektová činnost ve výstavbě
59444, Radoštin nad Oslavou 274
mob.: +420 776 294 610
e-mail: inwald.projekce@seznam.cz

HIP
ZODP. PROJEKTANT
VYPRACOVAL
KONTROLOVAL
Bc. Jan Inwald
Bc. Jan Inwald
Bc. Jan Inwald

INVESTOR:
STAVBA:
REKONSTRUKCE ŠKOLNÍCH DÍLEN

NÁZEV VÝKRESU:
ROZVADĚČ RS1-DÍLNA

DATUM	12/2017	LIST:	3
STUPEŇ PD	DPS	LISTŮ:	3
ZAKÁZKA Č.	R7032	VÝKRES Č.:	
MĚŘÍTKO	---	ESIL	- 03